



MOSES SAA/ENS
MODULARES SPRACHALARMIERUNGS-
UND EVAKUIERUNGSSYSTEM

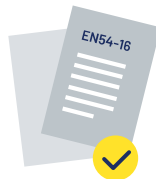
GEZIELT INFORMIEREN - SICHER EVAKUIEREN

Modulares Sprachalarm- und Evakuierungssystem MOSES SAA/ENS.



Maximale Flexibilität

Modulare und perfekt aufeinander abgestimmte Systemkomponenten im Zusammenspiel mit der simaxCONFIG für unterschiedlichste Anwendungen, individuelle Systemfunktionen und hohe Sicherheitsanforderungen.



EN54-16 zertifiziert

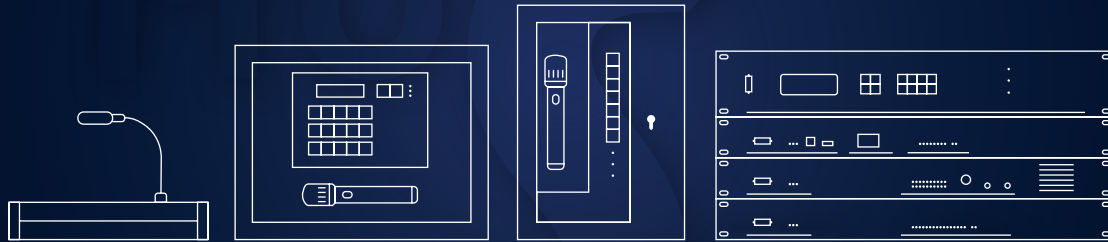
Das MOSES-System erfüllt die Anforderungen der Produktnorm EN54-16, in der unter anderem eine kontinuierliche Eigenüberwachung des Systems, inklusive der Signalwege, Lautsprecherleitungen bis hin zum Mikrofon der Sprechstellen gefordert wird.



Made in Germany

Diese Aussage steht schon immer für hohe Qualitätsstandards, aber natürlich auch für das klare Verständnis und die optimale Umsetzung von Brand- und Sprachalarmierungssystemen gemäß der nationalen Anforderungen, Richtlinien und geltenden Normen.

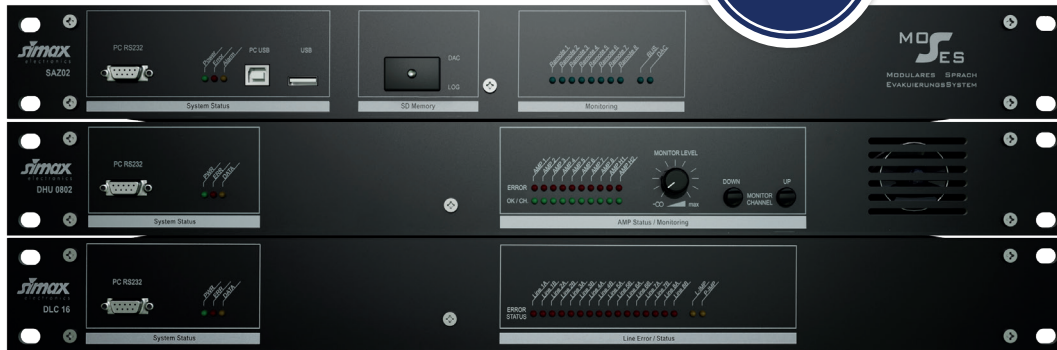
HIER GEHT ES LANG! KLARE DURCHSAGEN - HOHE SICHERHEIT



Perfekt aufeinander abgestimmte Komponenten
für unterschiedlichste Anwendungen.

KOMPAKTE SICHERHEIT AUF EINEN BLICK

Das modulare System für kleine Objekte bis hin zu komplexen Systemen und Anbindung an Brandmelderzentralen gemäß DIN VDE 0833-4.



Controller
SAZ02

Havarie-Management
DHU0802

Linienüberwachung
DLC16



Digitale Interface Einheit **DIU**



Leistungsverstärker **SPA 2-500**

Modulares Kompaktsystem

Die flexible Erweiterbarkeit der Komponenten bietet eine zukunftssichere Lösung. Für hohe Anforderungen stehen redundante Funktionen und ein leistungsfähiges Havarie-Verstärker-Management zur Verfügung.

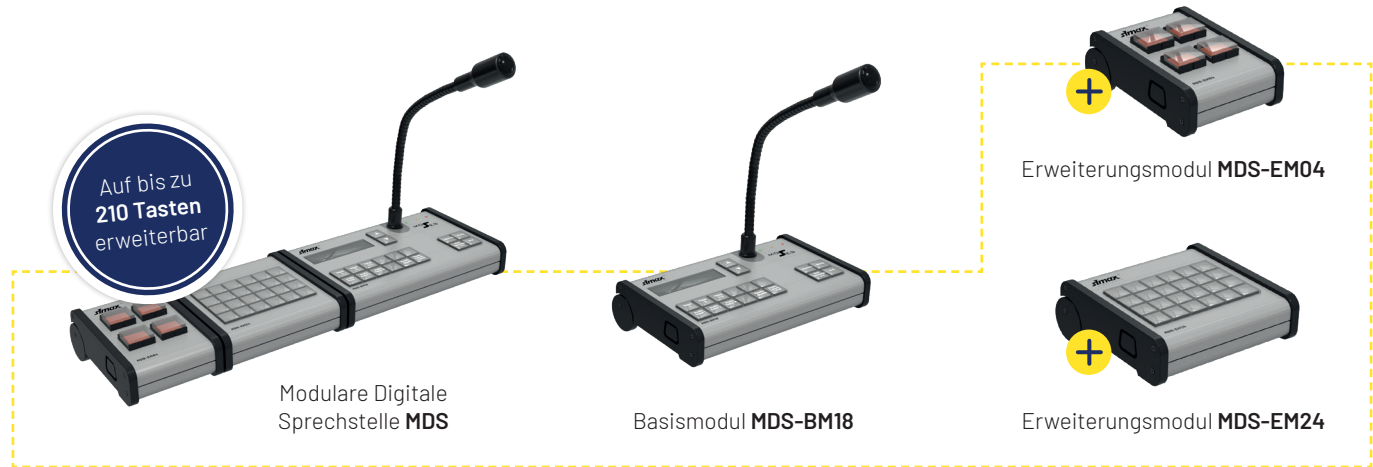
Die wichtigsten Funktionen auf einen Blick:

- Bis zu 16 Controller im zertifizierten Netzwerk über RS485, ETH oder LWL (max. 8.192 Linien)
- Datenschnittstelle zu Detectomat BMZ über ETH, Kontaktschnittstelle für alle Fabrikate (64 überwachte Eingänge, stufenweise Evakuierung)
- Moderne Class-D Leistungsverstärker von 250 Watt bis zu 2 x 500 Watt
- Havarie-Verstärker-Management
- System-Konfiguration mittels WINDOWS Software simaxCONFIG (TCP-IP, auch Remote)
- Logikfunktionen für virtuelle Steuerfunktionen frei programmierbar

WICHTIGE MELDUNG

SPRECHSTELLEN

Die **digitalen Sprechstellensysteme** für Live-Durchsagen, zum Abspielen von individuellen Sprachmeldungen und Audiodaten und für vielfältige Steuerungsaufgaben im modularen Sprach- und Evakuierungssystem MOSES.





Digitale Feuerwehr-Sprechstelle **FES-G**



Modulare Feuerwehr-Sprechstelle **MFWS**

Erweiterungsmodule **EM05**



Bis zu
96 Beschallungs-
zonen

Die wichtigsten Funktionen

der Sprechstellen auf einen Blick:

- Modulare Sprechstellen und Feuerwehrsprechstellen mit Display
- Redundanter Anschluss an Controller möglich
- Bis zu 210 frei programmierbare Tasten je Sprechstelle
- Stereo Musikeingang je Sprechstelle
- Feedbackreduktion oder verzögerte Rufausgabe für jede Sprechstelle
- Feuerwehr-Einsprechstelle (FES) gemäß DIN 14664 verfügbar
- Einfache Migration in Bestandsleitungsnetze (4 x 2 x 0,8 mm², max. 1.000 m)
- Individuelle Lösungen z. B. für den Einbau einer Feuerwehrsprechstelle, FIBS möglich

MIT SYSTEM STEUERN! SIMAXCONFIG

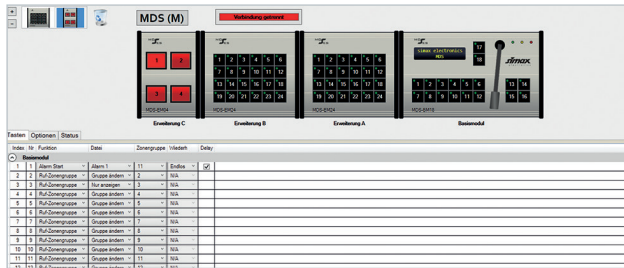
Das PC Software-Tool **simaxCONFIG** zur Konfiguration und Steuerung von Hardwaremodulen im System MOSES.

- Strukturierter Aufbau der Programmoberfläche
- Logische Zuordnung der Funktionen
- Intuitive Bedienung
- Einfache Konfiguration und Steuerung der Hardwaremodule
- Schnelle Inbetriebnahme
- Erweiterbar und zukunftssicher durch Update Optionen
- Parametrierung aller angeschlossenen Komponenten von der SAZ02 aus



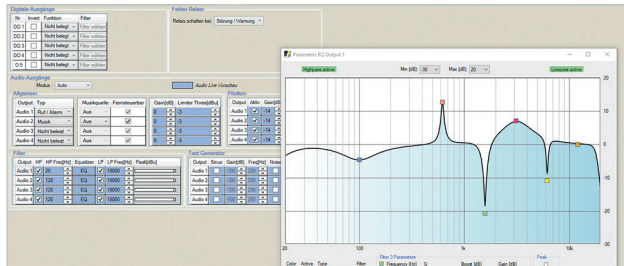
Software-Lizenz
Variabler Funktionsumfang





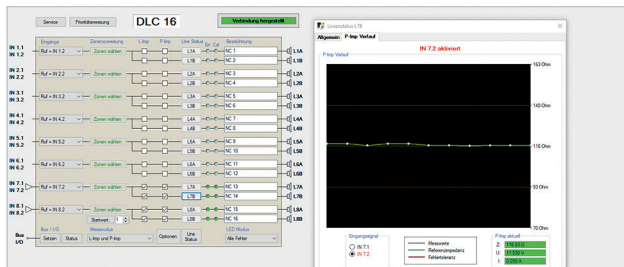
Die Sprechstellen Tastenbelegung

Die frei konfigurierbaren Funktionstasten der Sprechstellen können mit unterschiedlichen Funktionen, wie z. B. Alarm Start/Stop, Rufzonennummern oder auch die Auswahl der externen Musikquelle belegt werden.



Konfiguration und Steuerung

Mit dem Software-Tool werden alle Zonengruppen, Lautsprecherlinien, die überwachten Sprechstellen oder I/O Module mit frei konfigurierbaren Funktionskontakten und individuellen Zeit- oder Sonderfunktionen sowie der integrierte Audio - DSP parametrierbar.



Lautsprecherlinien- und Verstärker-Management

Mit der simaxCONFIG kann die digitale Linienüberwachung DLC16 in allen Parametern in Echtzeit dargestellt und konfiguriert werden. Dies erleichtert Inbetriebnahme, Service, Dokumentation sowie Fehlersuche. Ebenso wird die Funktion des digitalen Havarie-managers DHU0802 parametrierbar.

SPRACHALARMIERUNG IM EINSATZ

ANWENDUNGSBEREICHE

Akustische Informationen mit großer Reichweite.

Sprachalarmierungssysteme (SAA/ENS) werden meistens in Bereichen und Objekten eingesetzt, in denen sich viele Menschen aufhalten und für die erhöhte sicherheitstechnische Anforderungen gelten.

Die schnelle und eindeutige akustische Information in einer Gefahrensituation, wird in der Norm DIN VDE 0833-4 „Festlegungen für Anlagen zur Sprachalarmierung im Brandfall“ definiert.

Das oberste Ziel ist hierbei die gefährdeten Personen im Innen- und auch Außenbereich gezielt zu informieren, um eine Paniksituation zu vermeiden.

Über die Sprachalarmierung wird ein geordneter Handlungsablauf, wie zum Beispiel die Evakuierung eines Gebäudes oder einzelner Stockwerke organisiert. Für diese Sprachinformationen stehen automatisierte Prozesse mit

vorkonfigurierten Meldungen, wie auch Live-Durchsagen durch das eingewiesene Personal oder die hilfeleistenden Stellen zur Verfügung.

Zusätzlich zu maximaler Sicherheit kann mit MOSES aber auch jede andere Beschallungsaufgabe wie Hintergrundmusik oder betriebsinterne Durchsagen komfortabel und mit höchster Qualität realisiert werden.

BAHNHOF, U-BAHN-STATION



BÜROKOMPLEX



FLUGHAFEN



EINKAUFSZENTRUM



KINDERTAGESSTÄTTE, SCHULE





Detectomat Systems GmbH

An der Strusbek 19
22926 Ahrensburg
Deutschland

+49 4102 70 99 300



simax electronics GmbH

Jülicher Straße 336
52070 Aachen
Deutschland

+49 241 44 52 110

Mehr Infos unter
detectomat.com



Technische Änderungen vorbehalten.
© 2026 Detectomat Systems GmbH

Art.-Nr.: 54521
Stand April 2026